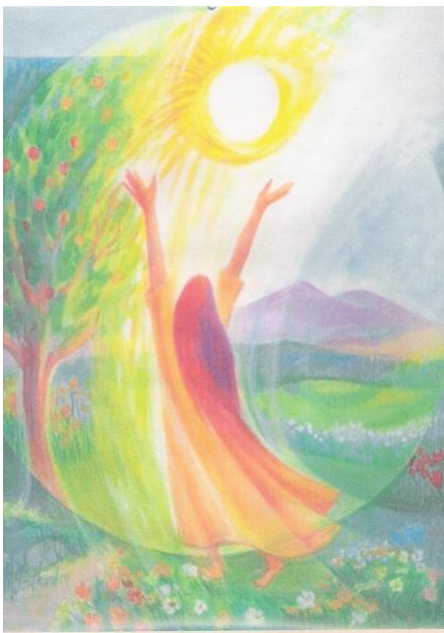


## ¿QUÉ ES EMPEZANDO DE NUEVO?

Es una asociación que pretende acompañar a mujeres reclusas o exreclusas en situación especialmente vulnerable, a través de una acción integral y globalizadora que ofrezca prestaciones básicas como alojamiento, manutención, orientación a nivel social, sanitario, formativo, laboral, legal, cultural y lúdico y darles una oportunidad de empezar una nueva vida.



### OBJETIVOS:

- Dar acogida y alojamiento a mujeres reclusas o exreclusas
- Promover su integración sociolaboral.
- Favorecer las redes de apoyo.
- Mejorar la formación y capacitación de las mujeres para

potenciarlas y apoyarlas en su desarrollo personal y profesional.

- Ampliar las actuaciones una vez cubiertas las necesidades básicas, para continuar con aquellas que favorezcan una evolución positiva en su proceso de inserción social y plena autonomía

*"Gracias por comprenderme y hacerme sentir que soy una persona como cualquier otra (...)  
acompañame y me habrás ayudado a vivir (...)"*



*Estoy contenta de saber que hay alguien que se preocupa por mí (...).*

LA OTRA MIRADA

Cartas de mujeres desde la cárcel. (ACOPE)

✓ Si deseas colaborar con tu aportación económica puedes hacerlo de diferentes modos:

\_\_\_\_\_ Euros al mes  
\_\_\_\_\_ Euros al año  
\_\_\_\_\_ Euros donación única

Forma de pago:

- ✓ Giro postal \_\_\_\_\_
- ✓ Cheque bancario \_\_\_\_\_
- ✓ Transferencia bancaria a:

La Caixa: "EMPEZANDO DE NUEVO"  
-2100-2961-07-0100521443

- ✓ Domiciliación bancaria. Código cuenta cliente:

Nombre y apellidos \_\_\_\_\_

Entidad: \_\_\_\_\_

Sucursal: \_\_\_\_\_

DC: \_\_\_\_\_

Nº de cuenta: \_\_\_\_\_

Fecha y firma:

¿QUÉ OFRECEMOS?

- ❖ Vivienda temporal con necesidades básicas cubiertas.
- ❖ Acogida-Relación-Apoyo en el estreno de la nueva libertad
- ❖ Orientación y compañía en cuantas gestiones sean necesarias:
  - ✓ Jurídicas
  - ✓ Laborales
  - ✓ Formativas

- ✓ De salud
- ✓ Seguridad social
- ✓ Familiares
- ✓ Orientación en el uso del tiempo libre

¿DÓNDE PUEDES ENCONTRARNOS?

CASA DE ACOGIMIENTO TEMPORAL PARA MUJERES:

Si desea

s informarte más de este proyecto, colaborar o hacerte soci@, los teléfonos de contacto son los

EMPEZANDO DE NUEVO



siguientes:

677 64 02 72 / 659622381

E-mail:

empezandodenuovo14@gmail.com

¿QUIENES FORMAMOS ESTA  
ASOCIACIÓN?

Mujeres y hombres voluntari@s.  
Entre ellas, algunas religiosas de  
diferentes congregaciones, en  
MALAGA.

MAMBRÉ